

## Viešbučio aprašymas

**Sowell Hotels Pas du Loup 3\*** viešbutis įsikūręs pačiame Isola 2000 kurorto centre, patogioje vietoje vos keli žingsniai nuo keltuvų. Tai yra **ski in - ski out** viešbutis (pasiekiamas su slidėmis nuo trasos).

Kambariai įrengti paprastai ir jaukiai – juose rasite visus būtiniausias patogumus. Kai kurie kambariai turi balkonus su vaizdu į kalnų panoramą arba kurorto centrą.

Viešbutyje taip pat yra slidinėjimo inventoriaus saugojimo patalpos. Netoliese yra įrangos nuomos punktai bei slidinėjimo mokyklos. Dėl savo paprastumo, geros kainos ir puikios vietos tai itin patrauklus pasirinkimas ieškantiems patogaus ir praktiško apgyvendinimo Alpėse.

Viešbutis siūlo "**viskas įskaičiuota**" maitinimo sistemą švediško stalo principu. Yra pritaikytas meniu vaikams.

**Check-in nuo 16:00 val., check-out iki 10:00 val.**



## Isola 2000 regionas

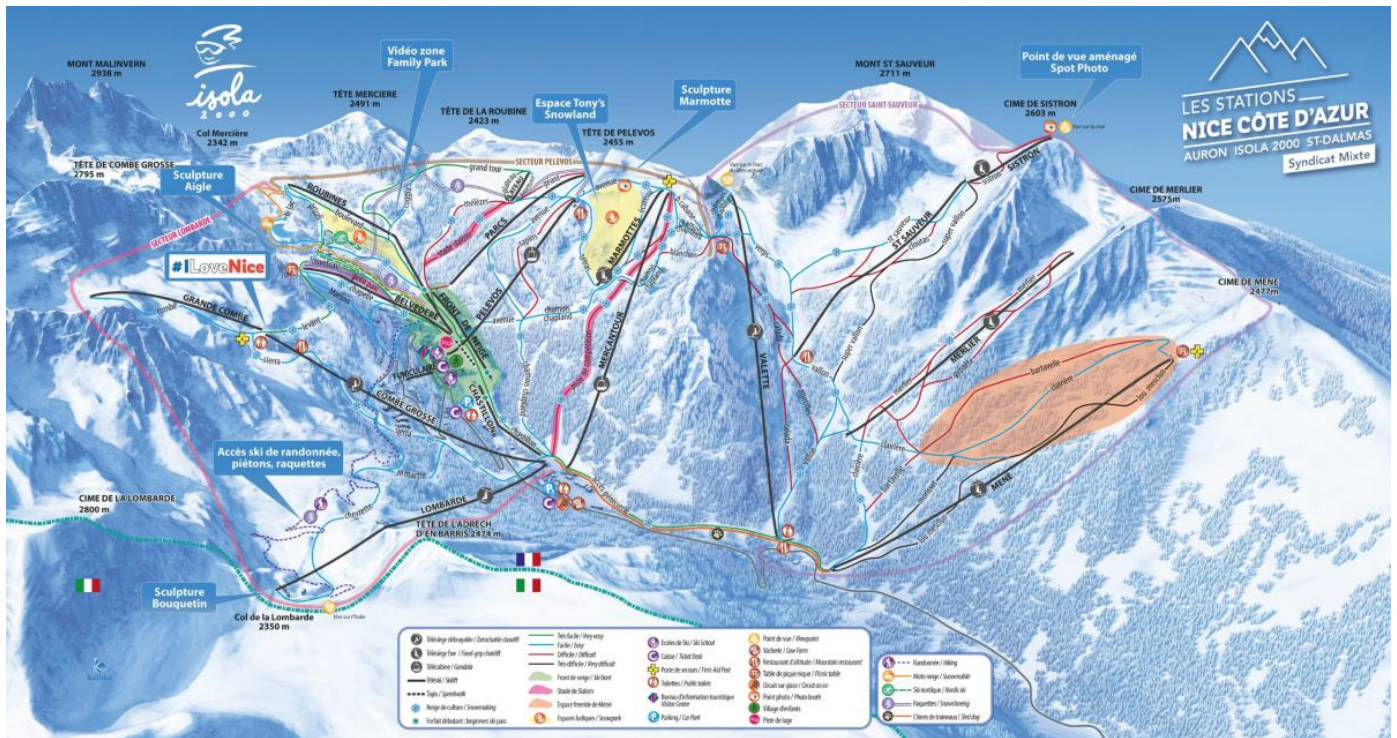
**Isola 2000** – tai Pietų Prancūzijos Alpėse įsikūręs slidinėjimo kurortas. Vos 90 kilometrų nutolęs nuo Viduržemio jūros, jis pasižymi **ypatinga savybe - pietietiška saule ir esant geroms oro sąlygoms atsiveriančiais horizontaliais į žydrą jūrą**. Isola 2000 įsikūręs apie 2000 metrų aukštyje, todėl gero sniego sluoksnis ir ilgas sezonas čia beveik garantuotas – nuo ankstyvos žiemos iki pavasario vidurio. Slidinėjimo zona driekiasi tarp maždaug 1800 ir 2600 metrų aukščio, kurią sudaro apie **120 km trasų**.

Mėgstantys ilgus nusileidimus nudžiugs sužinoję, kad čia yra „Clairière“ trasa, kuri tęsiasi net 8 kilometrus! Taip pat čia yra sniego parkas, veikia naktinės trasos, o dirbtinio sniego sistema dengia net 75% trasų, padėdama išlaikyti geras slidinėjimo sąlygas net ir prastesniu oru.

### Isola 2000 yra 45 trasos:

- 7 žalios
- 22 mėlynos
- 13 raudonų
- 3 juodos

### ISOLA 2000 SLIDINĖJIMO TRASŲ ŽEMĖLAPIS



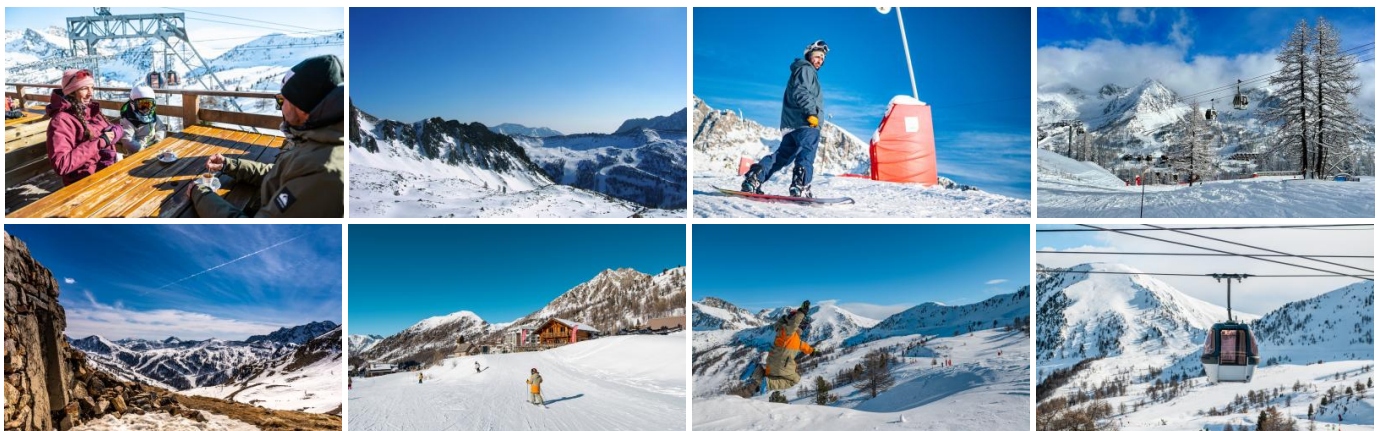
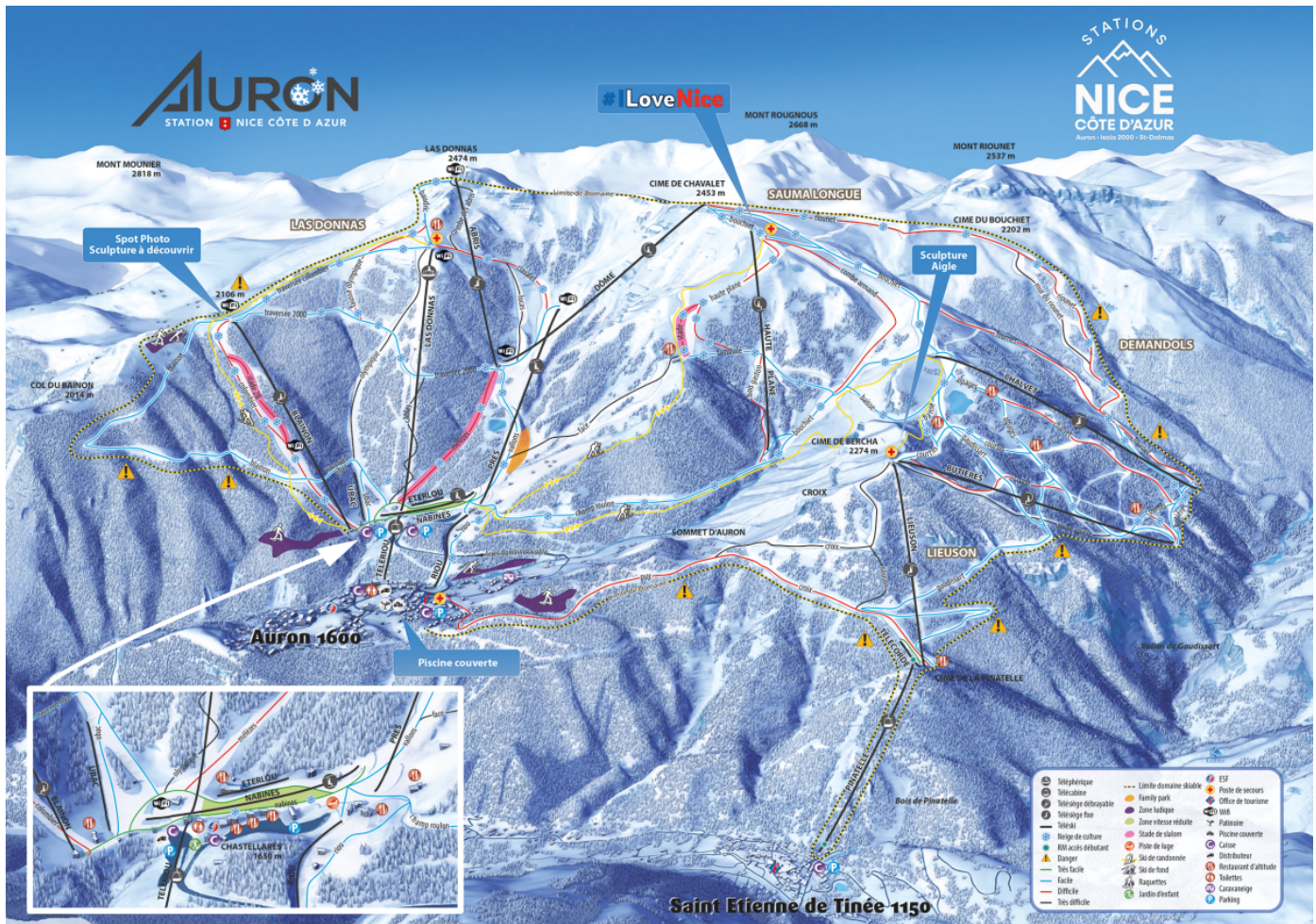
**Užsisakius slidinėjimo kelionę su „Kelionių laiku“, galėsite nemokamai slidinėti ir Auron slidinėjimo zonoje.**

Apie 35 km nuo Isola 2000 nutolęs Auron kurortas yra labiau tradicinis, autentiškas kalnų miestelis, apsuptas pušynų ir išlaikęs klasikinę Alpių dvasią. Kurorto slidinėjimo zona driekiasi tarp maždaug 1600 ir 2450 metrų aukščio, kurią sudaro **apie 135 km trasų**. Didelė dalis trasų leidžiasi tarp medžių, bendras trasų lygis yra kiek sudėtingesnis nei Isola 2000, o ilgiausia „Riounet“ trasa leidžiasi net 8 km.

**Auron yra 44 trasos:**

- 3 žalios
- 17 mėlynų
- 15 raudonų
- 9 juodos

**AURON SLIDINĖJIMO TRASŲ ŽEMĖLAPIS**



## Skrydžio informacija

### Skrydis

Vilnius 15:50 - Nica 17:50

Nica 18:25 - Vilnius 22:15

\* Skrydžių laikai gali keistis priklausomai nuo skrydžius vykdančios bendrovės ir kitų veiksnių. Patikslinta informacija bus

suteikta artėjant kelionei.

## Transportas

Atstumas nuo Nicos oro uosto iki Isola 2000 kurorto yra apie 90 km.

Iki kurorto galima nuvykti keliais būdais:

- Iki kurorto **šeštadieniais važiuoja shuttle autobusai "100% Neige"**. Kelionės kaina į vieną pusę **apie 15 Eur**. Tikslios kainos ir laikai būna paskelbti vasarą. (informacija bus patikslinta)  
\* Shuttle autobuso tvarkaraštis ne visada atitinka skrydžio laikus.
- Užsisakant privatų pervežimą. Automobilio kaina į vieną pusę nuo 250 Eur (teirautis agentūroje);
- **Labiausiai rekomenduojama - automobilio nuoma**. Tai patogiausias būdas būti nepiklausomiems ir vienintelė galimybė pasinaudoti Auron kurorto slidinėjimo trasomis. Automobilio nuomos kainos savaitei prasideda nuo 200 Eur.  
[Daugiau informacijos galima rasti čia.](#)

## Slidinėjimo įrangos nuoma

Rekomenduojame pasirūpinti kokybiška slidinėjimo įranga iš anksto. Vos už kelių šimtų metrų įsikūrusi viena didžiausių slidinėjimo įrangos nuomos parduotuvių SKISET. **Visi "Kelionių laiko" klientai** užsisakę įrangą internetu iš anksto, automatiškai **gauna 5% nuolaidą** (palyginus su oficialiomis SKISET kainomis).

[Rezervuokite savo įrangą iš anksto čia.](#) (tiekėjas paprastai kainas pateikia apie birželio mėnesį)