

1 DIENA

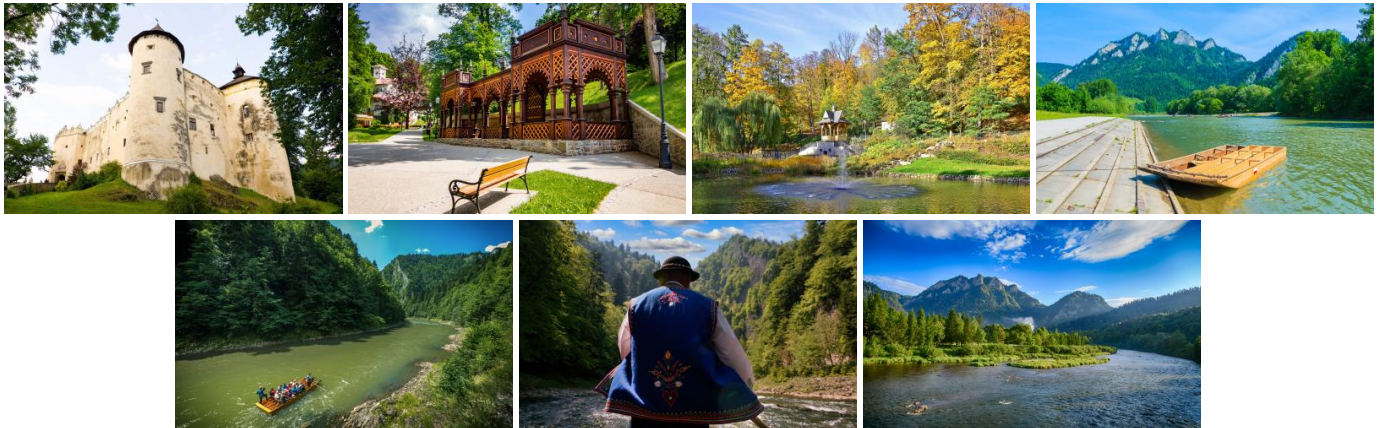
Anksti ryte išvyksime iš Lietuvos, keliausime per Lenkiją į Zakopanę. Vakare atvykimas į **Zakopanę** – miestelį, įsikūrusį gražioje ir jaukioje Tatrų kalnų masyvo papėdėje, turistų „atrastą“ jau XIX a. Zakopanės populiarumą lėmė sentimentai vietinių gyventojų kultūrai bei žavėjimasis gamta. Pasivaikščiojimas kurorte: populiariausia miestelio gatvė – Krupovki. Garsioji pėsčiųjų gatvė Krupowki patenka į žinomiausių Lenkijos gatvių penketuką. Ji tęsiasi apie 1 kilometrą link garsiojo **Gubaluvkos kalno**. Čia visuomet didelis šurmulyš, daug turistų. Norintys įsigyti meno kūrinių ar suvenyrų, tai gali padaryti šioje gatvėje, kadangi yra daug prekeivių. Čia pajusite tikrą spalvingų vietinių gyventojų folklorinę (Podhalės) kultūrą, tradicijas. Nakvynė viešbutyje.

2 DIENA

Po pusryčių vykstame į **Tatrų nacionalinį parką**. Šis parkas įrašytas į pasaulinį UNESCO biosferos rezervatų sąrašą. Tatrų nacionalinis parkas driekiasi per Lenkijos ir Slovakijos teritoriją. Lenkijos pusėje parkas supa visą Tatrų masyvą su aukščiausia viršūne – Rysų kalnu, kurio aukštis yra 2 499 metrai. Parke žaliuoja miškingi šlaitai, telkšo kalnų ežerai, teka sraunios upės ir stūksa didingi kalnai, nuo jų atsiveria vaizdingiausios panoramos. Beje, kopinėdami po Tatrų nacionalinį parką galite sutikti ir lokių. Atvykstame autobusu iki Lysá Poľana, Bialka upės slėnyje, kur pradėsime žygį link **Morskio Oke ežero**. Tai populiariausias pėsčiųjų maršrutas šiame regione, puikiai pritaikytas įvairaus fizinio pasirengimo keliautojams. Eidami taku, nutiestu upės slėnyje tarp išpuodingų kalnų, palaipsniui kilsime į viršų. Visas maršrutas – maždaug 18 kilometrų į abi puses asfaltuotu taku (~2-3 val.), kuriuos nuėję pasieksime Morskio Oke – didžiausią ežerą Tatrų kalnuose. Ežero pavadinimas (liet. „jūros akis“) kildinamas iš senos legendos, pasak kurios, šis ežeras požeminiu kanalu sujungtas su jūra. Pageidaujantiems lengvesnio maršruto, siūlome alternatyvą (vykstate savarankiškai): iki Morskoje Oke galite vykti arklių tempiamomis bričkomis, tuomet tęsti žygį link ežero ir vėliau pakrante į kitą ežero pusę, kalnų taku pakilsite prie Cerny Staw pod Rysami ežero, esančio 1583 m aukštyje, nuo kurio atsiveria ir žemiau esančio Morskoje Oke ežero panorama. Trumpas poilsis kalnų apsuptyje. Prie Morskio Oke ežero susitinkame su likusia grupės dalimi. Iš ten slėniu keliaujame link autobuso ir vykstame į Bukoviną, kur mėgausitės maldynėmis terminiuose baseinuose "Terme Bukovina". Grįžimas į nakvynės vietą viešbutyje.

3 DIENA

Pusryčiai viešbutyje. Toliau tęsiame pažinti su Tatrų kalnais. Funikulieriumi kuris buvo atnaujintas 2001 m. kylame į **Gubaluvkos kalną** – vienas iš garsiausių Lenkijos kalnų. Funikulierius veža apie 2000 žmonių per valandą. Per 3,5 minutes pasiekiamė 1122 m aukštį virš jūros lygio. Šiuolaikiniai vagonai su stikliniu stogu leidžia kelionės metu stebėti Tatrų kalnų panoramą. Iš Gubaluvkos kalno viršūnės matosi nuostabi gamtos panorama. Pasigrožėję Tatrų kalnų vaizdais nuo Gubaluvkos kalno važiuojame į Niedzicos pilį (43 km). Ši gotikinė pilis iškilo 14 a. Peninių kalnų apylinkėse ant 300 metrų aukščio kalvos. Vėliau ši pilis buvo perstatyta renesansiniu stiliumi. Pilis dar vadinama Dunajeco pilimi nuo to paties pavadinimo upės. Aplankome pilyje įrengtą muziejų. Atvykstame į daugiau kaip 200 metų gyvuojantį sveikatingumo kurortą Ščavnicą (Szczawnica). Įsikūręs Pieninų kalnų papėdėje, prie pat Nacionalinio Pieninų parko. Pasivaikštome promenada, keliamės keltuvu į Szczawnica Palenica. **Pageidaujantys mediniais tradiciniais plaustais leidžiasi Dunajec upe** Pieninų nacionaliniame parke. trukmė 2h, turo pabaiga netoli Szczawnica. Vakarą siūlome praleisti etnografinio stiliaus užiegoje, kur tautiškai apsirėdę kalniečiai groja Zakopanės melodijas. Čia galėsite paragauti garsiosios kalniečių „kvacnicos“ ar šio krašto tradicinės „grybienės“ bei gausybę kitų tradicinių patiekalų. Grįžtame į nakvynės vietą viešbutyje.



4 DIENA

Pusryčiai viešbutyje. Ryte išvykstame į senąją Lenkijos sostinę **Krokuva**. **Apžvalginė ekskursija** po Krokuvą su gidu. Pažintį pradėsime nuo Vavelio kalvos, ant kurios stovi lietuviams ir lenkams itin reikšmingas bei įdomus objektas – **Lenkijos, ir Lietuvos valdovų rezidencija**. Toliau tesime pažinį su miestu, kuriame sutelkta itin daug bažnyčių, pamatysime paminklą, skirtą **Žalgirio mūšio 500-osioms metinėms**, senuosius **Šv. Florijono miesto vartus**, pro kuriuos valdovai iškilmingai įžengdavo po reikšmingų pergalių, bei miesto simbolį, įtrauktą į UNESCO pasaulio paveldo sąrašą – didžiausią Europoje viduramžių miesto aikštę – **turgaus aikštę**, kurioje dominuoja gotikinė **Šv. Marijos bazilika**. Nenustebkite, jei iš šventovės aukštesniojo bokšto išgirsite trimito garsus – jie skirti mitiniam trimitininkui, kuris buvo nušautas, kai iš to paties bokšto miestiečius įspėjo apie mongolų invaziją. Tęsdami pažintį su lietuviybės pėdsakais Lenkijoje, keliausime **Jogailos universiteto kiemelius**. 1364 m. įkurta aukštojo mokslo įstaiga traukė jaunuolius iš LDK bei šviesiausius Lenkijos protus. Ant fakultetų pastatų pastebima lietuviška heraldika, liudijanti apie lietuvišką Jogailos, kurio valdymo laikotarpiu mokymo įstaiga suklestėjo, kilmę. Laisvu laiku papietausime senamiesyje ir keliausime per Lenkiją Lietuvos link. Vėlai vakare grįšime į Lietuvą.



Į kelionės kainą įskaičiuota

- kelionė autobusu;
- 3 nakvynės su pusryčiais viešbutyje;
- kelionės vadovo paslaugos;
- ekskursinė programa;
- kelionės dokumentų sutvarkymas.

Į kelionės kainą neįskaičiuota

- Mokami lankomi objektai;
- Kelionės draudimas. Savarankiškai galima įsigyti čia: <https://www.kelioniulaikas.lt/draudimas>.

Pastabos

REIKALINGI DOKUMENTAI: LR piliečio pasas arba asmens tapatybės kortelė, kurių galiojimo laikas turi būti ne trumpesnis nei 3 mėn. kelionei pasibaigus.

Objektų skaičius, lankymo tvarka ir įėjimo bilietų kaina gali keistis; muziejuose ir kituose mokamuose objektuose kelionės vadovas ekskursijų neveda;

Priemoka už vienvietį kambarį ~ 90 EUR.

Kelionės metu nuvažiuosime ~ 2000 km.

Išvykimo laikai:

3:00 val. Vilnius Vilnius, MADOS PC, prie degalinės Circle K;

4:15 val. Kaunas „Mega“ aikštelė prie degalinės Circle K;

5:05 val. Marijampolė, degalinė „Degalinė Circle K, prie aplinkelio.

Informaciją apie tikslų išvykimo kelionės laiką ir vietą, gido kontaktą, atsiųsime trumpąja SMS žinute nurodytu telefono numeriu likus 1 dienai iki kelionės pradžios.

Nuolaidos taikomos nuo pradinės kainos. Nuolaidos nesumuojamos.